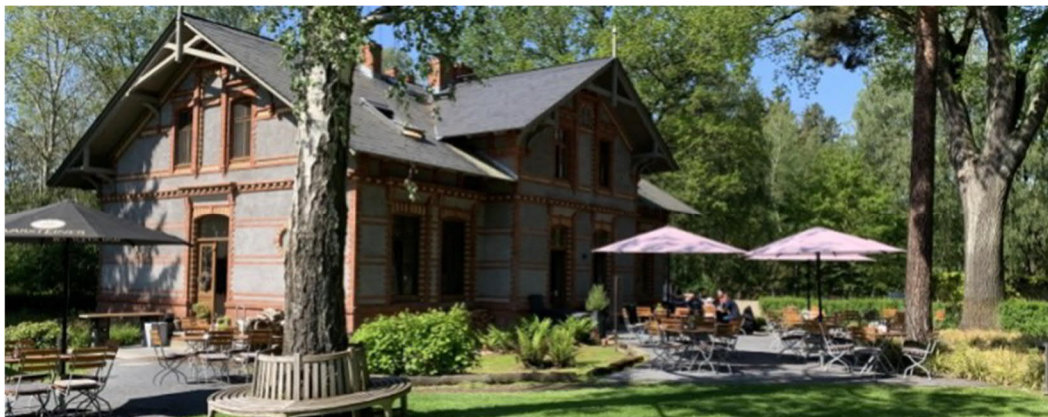


Leitung Restaurant und Service (m/w/d)



Das **FORSTHAUS** am Schloss Sommerswalde ist einer der beliebtesten Orte für Hochzeiten, Familienfeiern und Unternehmensveranstaltungen vor den nördlichen Toren Berlins. Die liebevoll sanierten historischen Gebäude mit Gartenlandschaft und Streuobstwiese, eingebettet in den Wald des uralten Schwantener Forstes, sind ein Kleinod ländlicher Gemütlichkeit. Seit 2015, erleben unsere Gäste bei uns ganz besondere Momente. Die moderne Interpretation der traditionellen regionalen Küche, akzentuiert mit internationalen Noten ist der kulinarische Herzschlag unseres Hauses.

Zur Verstärkung unseres Teams suchen wir zum nächstmöglichen Zeitpunkt einen engagierten Restaurantleiter (m/w/d) in Teil- oder Vollzeit.

Das sind Ihre Aufgaben

- Führung und Einsatzplanung des Serviceteams, a la Carte-Service im Restaurant, Sommergarten und in unseren Eventlocations Scheune und Stall
- Vorbereitung, Umsetzung und Nachbereitung des Regelgeschäftsbetriebes im Restaurant
- Umsetzung der Veranstaltungsplanung in Abstimmung mit dem Eventmanagement, z.B. Anpassung der Sitzordnung an die Wünsche der Gäste, Eindecken und Dekorieren der Tische, Anrichten am Buffet.
- Organisatorische Umsetzung der sportlichen **FORSTHAUS** Aktivitäten
- An- und Abreisebetreuung der Gäste unserer 3 Ferienwohnungen inkl. Frühstücksservice
- Jeden **FORSTHAUS** Besuch und jedes Event zu einem unvergesslichen Erlebnis für unsere Gäste zu machen

Das bringen Sie mit

- Lust auf Veränderung von üblich zu besonders
- Fundierte Erfahrungen in der Gastronomie
- Gewinnend, kommunikativ und emphatisch im Kontakt
- Engagiert, organisiert und teamorientiert mit dem Überblick für's Ganze
- Selbstständige, eigenverantwortliche Arbeitsweise

Das bieten wir

- Familiäre Unternehmenskultur
- Offene Atmosphäre in einem kleinen, feinen und herzlichen Team
- Spannende, abwechslungsreiche Projekte, großartige Erlebnisse unserer Gäste
- Eine anspruchsvolle regionale Küche als kulinarischer Herzschlag
- Von Beginn an ein hohes Maß an Verantwortung
- Kurze Entscheidungswege und viel Raum für eigene Ideen

Interessiert? Dann freuen wir uns auf Ihre aussagekräftigen Bewerbungsunterlagen inklusive Ihrer Gehaltsvorstellung unter: bewerbung@forsthaus-sommerswalde.de